

YLEISTÄ:

- Radiotaajuuksilla toimiva **JOHDOTON**-valonohjausjärjestelmä koostuu uppoasennettavista ja pistorasiaan liitettävistä vastaanottimista sekä pintaan asennettavista ja kädessä pidettävistä kauko-ohjaimista.
- **JOHDOTON**-valonohjausjärjestelmä ei vaadi toimiakseen näköyhteyttä vaan yhteys toimii myös esim. seinien läpi.
- Kantama ilman yhteyttä vaimentavia esteitä on n. 30 metriä.
- **JOHDOTON**-tuotteilla voidaan rakentaa laaja kauko-ohjattava järjestelmä ilman häiriöitä.
- Samaa vastaanotinta voidaan ohjata useilla kauko-ohjaimilla (esim. porraskytkenä).
- Uppoasennettavat vastaanottimet asennetaan esimerkiksi jako- tai kojerasiaan.

TAKUU

Kaikilla **JOHDOTON**-tuotteilla on yhden (1) vuoden vaihtotakuu. Takuu ei korvaa virheellisestä käytöstä tai asennuksesta aiheutuneita vikoja. Takuu ei koske paristoja.

Valitsemalla **JOHDOTON**-valonohjausjärjestelmän olet varmistanut valonohjauksesi toimivuuden ja helpon muunneltavuuden myös tulevaisuudessa.

HUOMIOITAVAA:

SLO-10 on tarkoitettu käytettäväksi kuivissa sisätiloissa.

JOHDOTON-laitteet eivät sovellu käytettäväksi räjähdysriskissä tiloissa.

SLO-10 TEKNISET TIEDOT:

Paristo: CR2032, 3V litium
Radiotaajuus: 433.92 MHz
Käyttölämpötila: -10 - +45 C
Kantama esteettömässä tilassa: n. 30 m
Laitteosoite: Yksilöllinen, kiinteä laiteosoite (2kpl)
Yhteensopivuus: LC-sarjan vastaanottimet
Mitat: 80x80x17 mm

HYVÄKSYNNÄT

JOHDOTON-laitteet ovat CE-hyväksytyjä ja täyttävät EU:n sähkö- ja radiolaitteille asettamat vaatimukset (radiolaitte-direktiivi R&TTE Directive 1999/5/EC).

SLO-10 täyttää seuraavat vaaditut EU-standardit:

EN 301 489-1 V1.4.1 (2002-8), EN 301 489-3 V1.4.1 (2002-8),
EN 300 220-1 V1.3.1 (2000-09), EN 300 220-3 V1.1.1 (2000-09),
EN 50371: 2002

Testiraportit nro: RM951113L07, RE951113L07, SE951113L07

HUOMI! TUOTETTA EI SAA HÄVITTÄÄ TALOUSJÄTTEEN MUKANA VAAN SE ON TOIMITETTAVA SÄHKÖ- JA ELEKTRONIIKKAROMUN KERÄYSPISTEESEEN.

1

SLO-10 Seinäkytkin/Kauko-ohjain LC-sarja

OMINAISUUDET:

- SLO-10:llä voidaan ohjata **JOHDOTON** LC-sarjan vastaanottimia.
- Yksilölliset, kiinteät laiteosoitteet mahdollistavat laajankin johdottoman järjestelmän rakentamisen ilman häiriöitä.
- Kantama ilman yhteyttä vaimentavia esteitä n. 30 metriä.
- Taajuus: 433.92 MHz
- Paristo: CR2032, 3V litium (sisältyy pakkaukseen)
- SLO-10 voidaan muuttaa kaksipainikkeiseksi lisävarusteena saatavalla SLO-DUAL painikesarjalla.

ASENNUS:

Tutustu aina myös ohjattavan vastaanottimen ohjeisiin.

LINKITTÄMINEN VASTAANOTTIMEN KANSSA:

Ohjain linkitetään vastaanottimeen tallentamalla ohjaimen osoite vastaanottimen muistiin seuraavasti:

- Paina vastaanottimen ohjelmointipainiketta lyhyesti. Vastaanottimen merkkivalo alkaa vilkkua hitaasti (kts. vastaanottimen käyttöohje).
- Paina SLO-10:n On-painiketta (kuva 3). Vastaanotin ilmoittaa linkityksen onnistuneen sytyttämällä ja sammuttamalla siihen kytketyn valaisimen kahdesti.

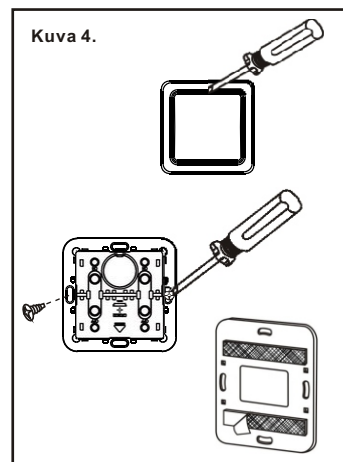
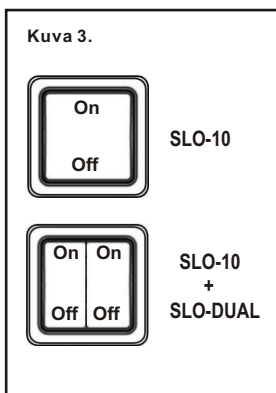
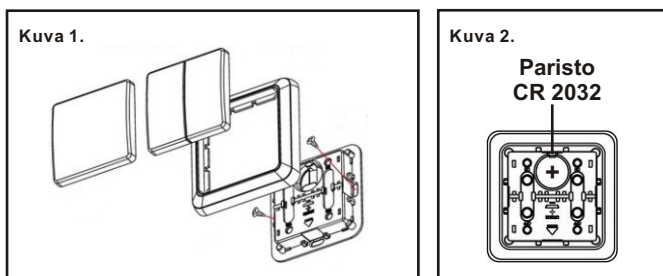
Katso ohjeet yksittäisen tai kaikkien linkitysten poistamiseen ohjattavan vastaanottimen käyttöohjeista.

Kiinnittäminen:

- Irroita painike ruuvimeisseliä apuna käyttäen (kuva 4).
- Ruuvikiinnitystä käytettäessä irroita myös kehys elektroniikkayksiköstä.
- Kiinnitä SLO-10 haluamaasi paikkaan pakkauksessa olevia ruuveja tai tarroja käyttäen (kuva 4).
- Aseta kehys ja painike takaisin paikoilleen.

HIMMENTIMEN OHJAUS:

- Sytytä valo painamalla "ON". Valaisin syttyy samalle valonvoimakkuudelle kuin se oli viimeksi sammutettaessa.
- Aloita säätö painamalla "ON".
- Lukitse säätö halutulle tasolle painamalla vielä kerran "ON".
- Sammuta valo painamalla "OFF".



2